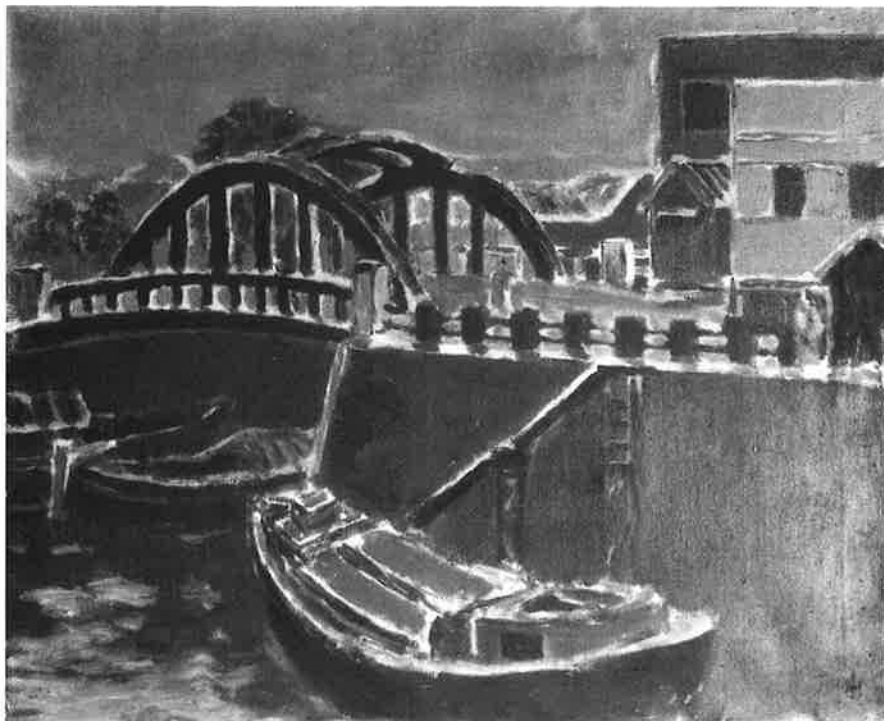


# かすかべの宝もの 展示案内

平成11年3月23日(火)～7月4日(日)

## 1. 日本のゴッホ 岩井弥一郎



1 岩井弥一郎画 風景（昭和28年） 倉澤康氏寄贈

岩井弥一郎は、赤沼出身の洋画家です。明治31年（1898）に生まれ、豊野尋常小学校2年まで赤沼で過ごしました。その後、東京へ出て、床屋に勤めながら牧野虎雄に師事し、一線美術会を主催、晩年には日展の評議員を勤めました。昭和43年（1968年）亡くなるまで、静物画や風景画を数多く制作しました。



3 岩井弥一郎画 色紙 村岡優子氏寄贈



2 岩井弥一郎画（静物） 市内個人蔵



4 作品制作中の岩井弥一郎 倉澤康氏寄贈



5 岩井弥一郎画 (豊野の農家) 市内個人蔵



6 岩井弥一郎画 デッサン 倉澤康氏寄贈

## 2. 商売繁盛 ~まちのあきんど~



7 伊勢屋全景 (平成8年)

伊勢屋は、江戸時代からの商家で、近年まで蔵造りの店を残していました。明治時代後期の粕壁町の町並みと商家を記した「営業便覧」には、「荒物 太物卸小売商」として、伊勢屋佐野伊兵衛の名が見えます。



8 屋号の入った提灯 佐野克之氏寄贈



9 看板 佐野克之氏寄贈



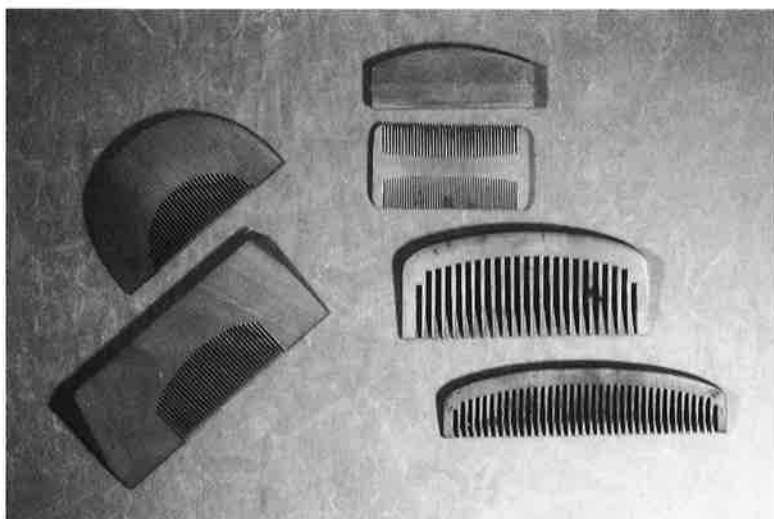
10 商売関係の帳簿 佐野克之氏寄贈

### 3. おしゃれの味方 ～木櫛職人の道具～

明治時代初めに、藤塚で農家の副業として初められたと伝える木櫛製作は、昭和前期には、市内に20軒近くに広まっていた。しかし、その後職人は減少し、最後の木櫛職人として製作を続けていた塚田蔵吉氏も平成10年他界されました。郷土資料館では、塚田家から道具一式の寄贈を受けました。



11 作業場（平成10年）



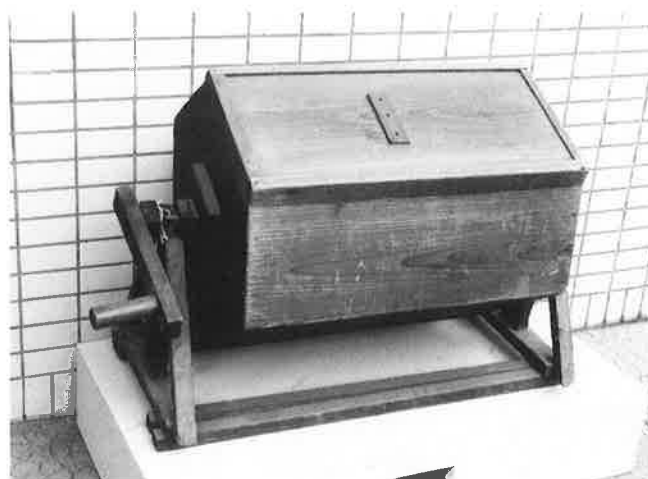
12 木櫛（未製品と製品） 塚田良夫氏寄贈



13 万力 塚田良夫氏寄贈



14 製作所全景（平成10年）



15 ガラガラ（仕上げ黄色染色用） 塚田良夫氏寄贈

## 4. 宝箱を開けよう



16 料亭のお櫃とお膳 武井健治氏寄贈



17 西新井大師ダルマ会の鑑札 林保氏寄贈



19 全国城の写真(姫路城) 新井清氏寄贈



18 護摩札(不動院・最勝院・成田山) 金子裕氏寄贈



江戸時代のかご

出展者・寄贈者・協力者(敬称略)

ありがとうございました

新井 清 金子 裕 倉澤 康 佐野克之 鈴木敬一  
 武井健治 塚田良夫 林 保 逸見東太郎 村岡優子  
 山崎武彦 埼玉県立民俗文化センター